

ZONA AGRICOLA E1 - lotto minimo 10.000 mq

ZONA AGRICOLA E2 - lotto minimo 10.000 mq

ZONA AGRICOLA E3:

lotto minimo 10.000 mq

lotto minimo 4000 mq

isoipse 50 m s.l.m. e 100 m. s.l.m.

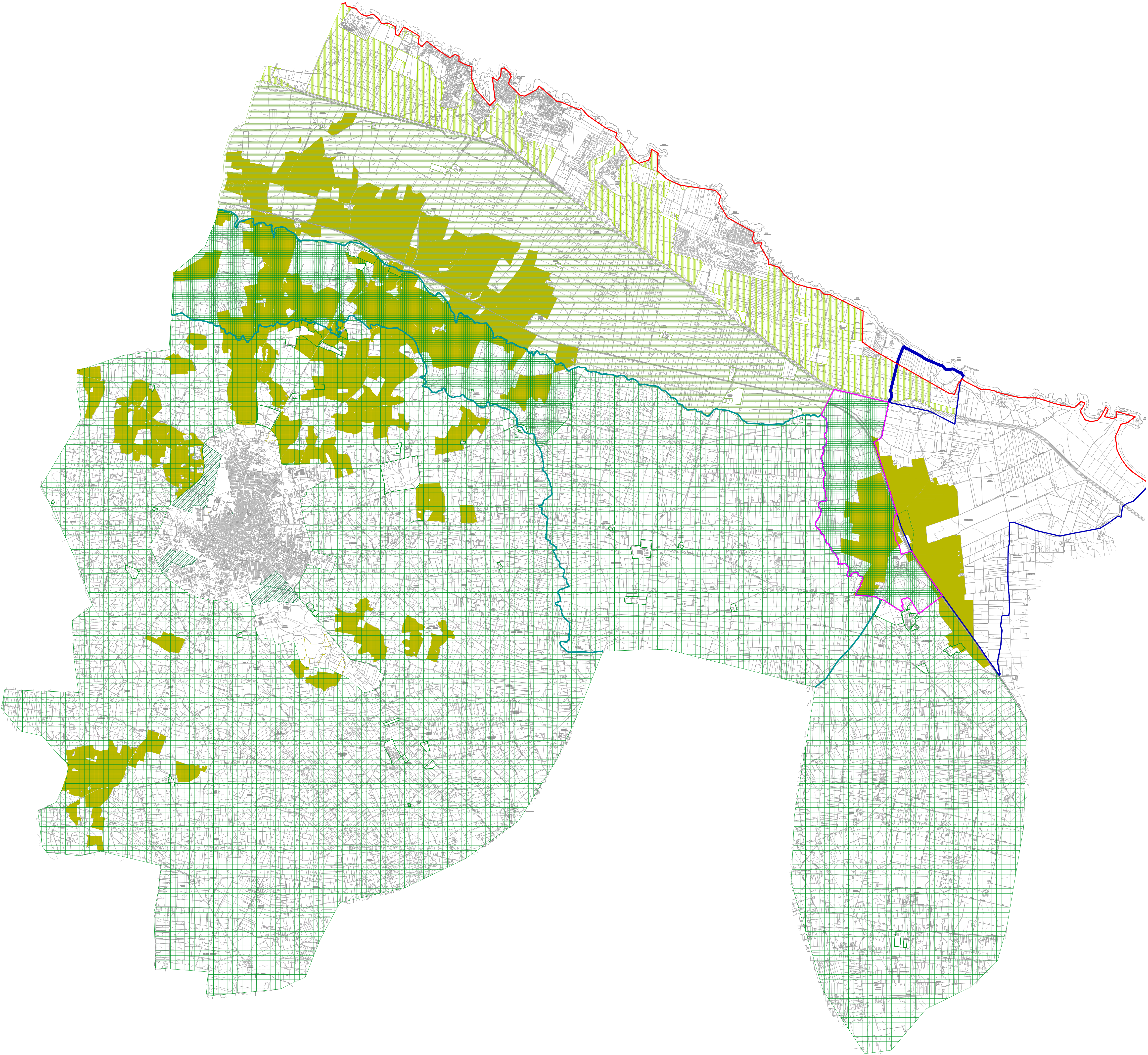
ZONA AGRICOLA E4 - lotto minimo 10.000 mq

Uliveti di pregio

limite riserva di Torre Guaceto

limite proposta di ampliamento riserva di Torre Guaceto

linea di Demanio



REGIONE PUGLIA-PROVINCIA DI BRINDISI

COMUNE DI CAROVIGNO

PIANO URBANISTICO GENERALE

analisi e previsioni strutturali e programmatiche

ottobre 2012

elaborato

12e

Articolazione delle zone agricole

scala 1:25.000

progetto

prof. arch Pasquale Miano

arch. Fulvio Rizzo

arch. Luigi Caliendo

arch. Eugenio Certosino

arch. Lucia Collaro

arch. Giuseppe Ruocco

Il Sindaco

Sig. Vittorio Zizza

Il RUP

arch. Vito Nicola Sacchi

PROF. PASQUALE MIANO

13375

con

arch. Patrizia Porriello

arch. Adriana Sbarra

arch. Anna Scotto di Tella

arch. Francesca Zampetti

arch. Anna Maria Vadacca

STP Sviluppo Tecnologie Progettazioni A

S.T.P. Sviluppo Tecnologie Progettazioni A

tel/fax 081 8857061 - mail pec: stpcoop@pec.it - mail: info@studiotsp.it - p. via 08895231212 - CCIAA REA 046805

STP

STP

STP